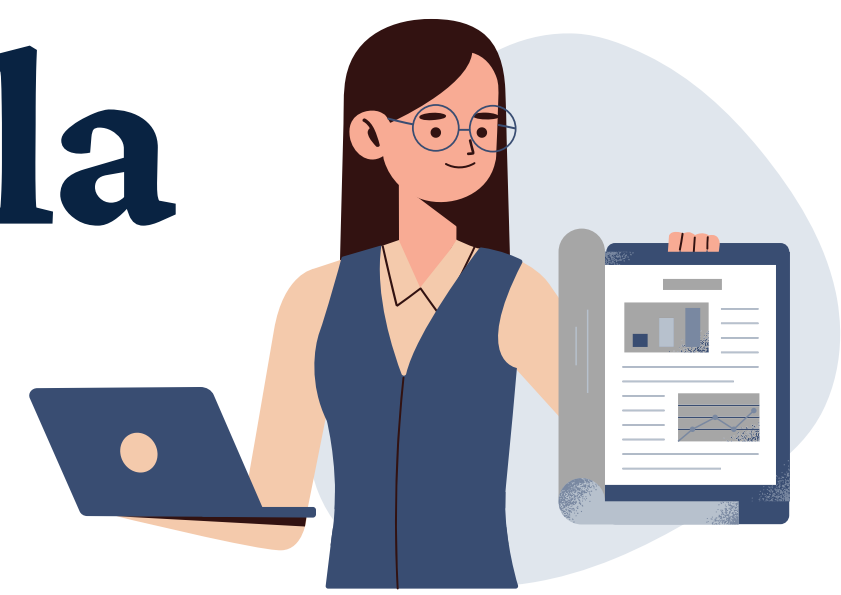


# Intéressé(e) à améliorer la santé de la population?



## Joignez-vous la plateforme de formation des étudiants SMART Villes en santé

Ce programme est conçu pour former la prochaine génération de chercheurs en science de la mise en œuvre utilisant les aliments et les systèmes alimentaires pour améliorer la santé de la population.

Nous accueillons des étudiants de premier cycle et des cycles supérieurs ainsi que des stagiaires postdoctoraux en épidémiologie, santé publique, alimentation et nutrition, agriculture, soins primaires et politiques de santé, études autochtones, ingénierie, économie et autres sciences sociales.

## Les stagiaires SMART auront l'opportunité de:

- En savoir plus sur la science de la mise en œuvre, sa recherche théorique, sa pratique, ses méthodologies et ses outils.
- Élaborer, évaluer et promouvoir des interventions visant à améliorer la santé de la population.
- Traduire la formation et les connaissances acquises en milieu universitaire en problèmes du monde réel grâce à la recherche basée sur des cas.
- Comprendre l'importance et la pertinence des déterminants sociaux, environnementaux et biologiques de la santé et des villes-santé.
- Réseauter avec des experts, des universitaires et des acteurs sur le terrain, y compris des dirigeants de communautés autochtones.

Cofinancé par :



SSHRC CRSH



UNIVERSITY  
of GUELPH



University  
of Manitoba



McGill  
UNIVERSITY



UNIVERSITY OF  
WATERLOO



UNIVERSITY OF  
TORONTO



uOttawa

DAWSON  
COLLEGE



Université  
de Montréal



UNIVERSITÉ DE  
SHERBROOKE



UNIVERSITÉ  
LAVAL

En plus de votre programme d'études, les stagiaires SMART recevront des bourses d'études supérieures compétitives et aux activités suivantes :

- Série de séminaires sur les méthodes
- Laboratoire d'implantation d'équipes transdisciplinaires
- Cours pertinents de 10 institutions membres
- Placement expérientiel
- Webinaires et école d'été
- Conférence annuelle Villes en santé

Pour plus d'informations sur la façon de postuler, envoyez un courriel à l'adresse suivante:

[coordinator@guelphfamilyhealthstudy.ca](mailto:coordinator@guelphfamilyhealthstudy.ca)

Pour postuler, les étudiants doivent être inscrits ou acceptés dans un programme menant à un diplôme dans l'une des universités canadiennes participantes et supervisés par un chercheur principal de la plateforme de formation SMART.

**Nous acceptons maintenant les étudiants pour septembre 2021!**